



浙江上开汽车电器有限公司

社 会 责 任 报 告

报告日期：2024 年 3 月

关于本报告

1 报告范围

本报告以浙江上开汽车电器有限公司为主体，披露了 2023 年企业履行政治、经济、社会和生态责任方面的内容。

2 称谓说明

为表述方便，报告把“浙江上开汽车电器有限公司”简称为“上开电器”、“公司”。

3 报告时间和频次

2023 年 01 月 1 日至 2023 年 12 月 31 日，部分数据及内容超出上述范围。
本报告为年度报告。

4 报告发布形式

本报告以电子文档形式发布，其中电子文档可在浙江上开汽车电器有限公司公众号下载阅读。

一、浙江上开汽车电器有限公司简介和企业文化

1. 公司简介

浙江上开汽车电器有限公司成立于 2017 年，注册资金 6000 万，占地面积 30 亩，是一家专业生产汽车开关与电子零部件的国家高新技术企业。主要产品有汽车前后顶灯总成、顶灯开关、天窗开关、组合开关、仪表台开关、玻璃升降器开关、发动机仓罩开关、门接触开关、行李箱开关、控制器及汽车内外饰件。公司为更好地服务于汽车行业，提高自身的核心竞争力，高薪聘请国内外汽车电器类的专业技术精英及高级管理人才，现已拥有专业技术人员 20 多人，各类管理人员 30 多名，员工 200 多人。

公司顺利通过了 IATF 16949，ISO 14001，ISO 45001 等国际认证。自成立以来，上开汽车电器不断投入巨资引进国内外各类先进的模具加工与生产设备，并不断开展广泛的技术合作与交流，并积极培养和组织高水平的经营管理和技术团队，在管理上不断导入 6 σ 、JIT、TPM 等国际先进理念。公司已具备完善的技术研发能力，针对汽车电子电器及各类型汽车开关，都已具有系统化的产品测试和验证能力，成立的试验中心已通过国内外汽车主机客户认可，并成为美国 UL 目击实验室之一，已达到国内顶尖水平。

公司现有精密注塑机 70 余台；高速冲床 5 台及月制造能力在 30 多套模具的模具车间；班产能在 50000 套的现代化装配车间。车间采用精益生产（MES）现代化计算机条码管理系统及电子看板的目视化管理模式。确保各项工程信息、管理数据、生产数据、质量数据等信息实时、准确、直观。

面对世界经济的一体化，企业以“超越顾客期望，追求完美品质”为目标。立足全球，面向世界，已深得国内外一流主机厂的青睐。

2. 企业文化

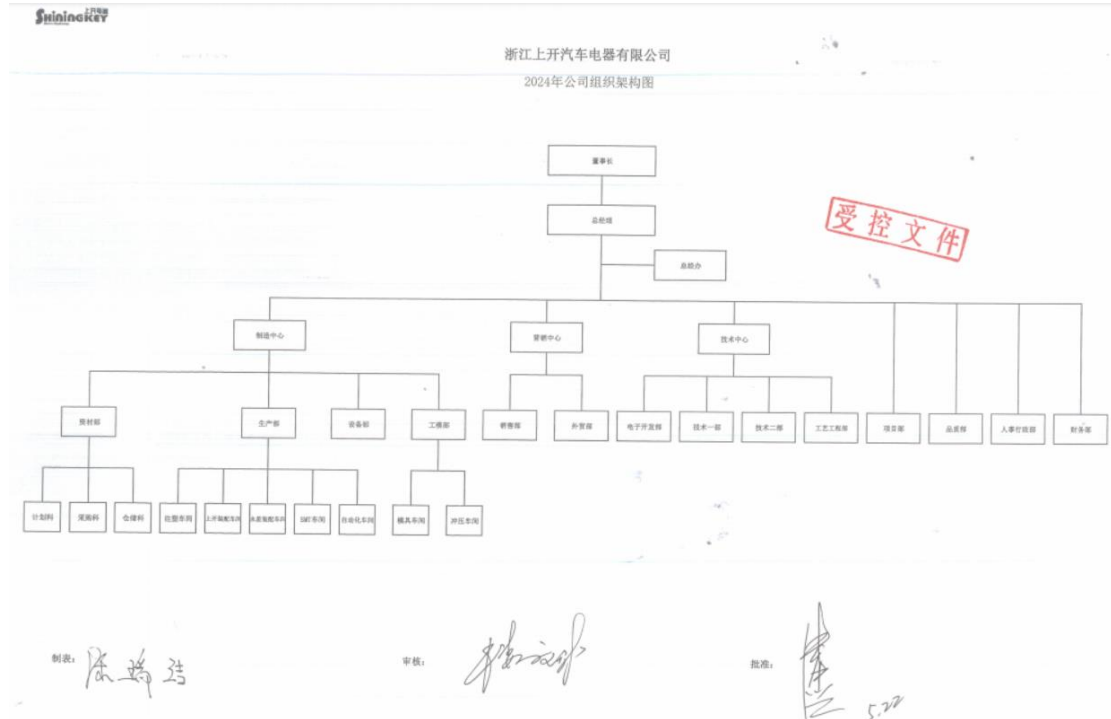
公司的使命：以快速的响应能力、适用的解决方案、领先的技术，用心为客户提供性能优越的产品。

愿景：致力于开关电器的引领者，为开关电器使用者倾心考虑并提供一切便利。

核心价值观：合作、专业、进取、共享。

二、组织架构及主要产品

1、组织架构图



2、主要产品

公司始终本着“致力于开关电器的引领者，为开关电器使用者倾心考虑并提供一切便利”的宗旨和“合作、专业、进取、共享”的核心价值观，自成立以来，上开汽车电器不断投入巨资引进国内外各类先进的模具加工与生产设备，并不断开展广泛的技术合作与交流，并积极培养和组织高水平的经营管理和技术团队，在管理上不断导入6 σ 、JIT、TPM等国际先进理念。主要产品有汽车前后顶灯总成、顶灯开关、天窗开关、组合开关、仪表台开关、玻璃升降器开关、发动机仓罩开关、门接触开关、行李箱开关、控制器及汽车内外饰件。

主要产品图片如下：

主要产品
Product Series



顶灯系列

前顶灯总成
Former Dome Light Assembly



后顶灯总成
Rear Dome Light Assembly



多功能方向盘开关

- 在普通方向盘开关上增加了一些功能键，如调节温度、控制车内音响系统、接听电话等。驾驶员能直接在方向盘上操纵里面非常多的电子设备，不用在IP上去寻找各种按钮，能更专心的注视前方，大大提高开车的安全系数。
- Some function keys have been added to the ordinary steering wheel switch, such as adjusting the temperature, controlling the in-car audio system, answering calls, etc. The driver can directly control a lot of electronic devices on the steering wheel, without looking for various buttons on the IP, and can focus more intently at the front, greatly improving the safety factor of driving.



主要产品
Product Series



仪表开关
Instrument switch



中控开关
Control switch



顶部域控制器
Top domain controller



组合开关
Combination switch



主要产品
Product Series



主驾门窗开关
Main drive door and window switch



天窗及座椅开关
Sunroof and seat switch



后视镜及副驾门窗开关
Rearview mirror and front door and window switch



后尾门开关
Rear door switch





三、经济责任

(一) 战略方向

1) 长、中、短期主要战略目标

公司不断加大研发创新投入、加强研发创新力度，持续提升科技水平；继续推进精益制造，不断夯实提供优质产品的全面能力；建设发展公司品牌，开拓国内市场；建立生态供应链，关注上下游供应链健康；大力引进专业人才，提升公司经营各个环节的专业度；整合各方资源，大力推行商业模式创新和管理模式创新，为成为行业龙头企业而努力。

2) 战略发展方向及目标

1、大力推行全员改善，持续提升运营效率

继续推进全员改善的广度和深度，全面减少七大浪费，激励全体员工在更广泛、更深层次的领域实施全员改善提案，保持持续改善机制的规范运作，形成持续改善的文化氛围，达到提升产品质量、改进现场管理、消除安全隐患、降低运营成本、提高劳动效率的目的，为制造出高性价比、高质量、耐用可靠的产品提供保障。

2、继续加大研发投入，提升产品技术水平

根据公司战略规划和发展阶段，继续完善公司技术创新体系，加强基础研发条件建设，建立以公司经营战略为目标，以市场需求为导向的信息沟通机制。继

续加大研发投入，加强市场调研活动，研究国内外消费者需求趋势，确保研发项目按时有序推进，实现突破。

3、持续引进优秀人才，加大内部人才培养力度

在革新、提升、转变的主题下，公司始终坚持认为人才是公司持续成长的基石，始终保持开放的人才观，大力引进优秀人才，并创造有利的条件使其能够发挥最大的作用。加强价值观引导，开展批评与自我批评，鼓励员工勇于创新、积极改善，并鼓励员工自主学习、不断进步。同时加大对内部人才的培训力度，使其适应公司快速发展的步伐，发挥老员工的积极作用。

4、用好中国市场，创建品牌和渠道

随着国内经济的发展，国内对汽车开关的需求也越来越大。公司将在原有销售的基础上，精细布局在品牌、渠道和团队方面的发展计划，建立公司自己的品牌和销售渠道，加大国内市场的推进力度，努力提高品牌知名度。公司将加大调研力度，迎合中国消费群体的需求，积极研发设计适合中国市场的产品。

5、增强产业链服务意识，努力达到合作共赢

公司的上游供应商供货质量和供货速度是公司为客户提供优质产品和服务的基础，公司将建立相应的制度，引进相应的管理人才，帮助供应商提高管理水平和生产能力，协同供应商共同进步；公司以“成就客户”为唯一存在的理由，想客户所想，做客户所需，加大对消费者需求的研究，积极开发设计符合客户预期的产品。

6、深化内控管理，加强风险控制

深化内控体系建设，进一步强化内部审计经济监督职能，持续推进风险管理融入整个经营管理流程。强化公司管理目标，完善和优化公司管理流程，提升公司经营效果和效率。

(二) 市场业绩

1) 市场地位

公司始终本着“致力于开关电器的引领者，为开关电器使用者倾心考虑并提供一切便利”的宗旨和“合作、专业、进取、共享”的核心价值观，自成立以来，上开汽车电器不断投入巨资引进国内外各类先进的模具加工与生产设备，并不断

开展广泛的技术合作与交流，并积极培养和组织高水平的经营管理和技术团队，在管理上不断导入 6 σ 、JIT、TPM 等国际先进理念。公司已具备完善的技术研发能力，针对汽车电子电器及各类型汽车开关，都已具有系统化的产品测试和验证能力，成立的试验中心已通过国内外汽车主机客户认可，并成为美国 UL 目击实验室之一，已达到国内顶尖水平。公司生产的汽车开关系列产品，因其可靠的品质性能和创新技术，以及极具竞争的优势，赢得了国内外客户的信赖，产品销售覆盖了整个大陆市场和远销海外 20 多个国家和地区。

2) 业务增长和新增市场

公司加强市场网络建设，以“创新破难，扩大规模增实力”的理念为指导思想，立足于公司的技术优势，继续维护好原有经销商的服务工作，利用品牌优势，坚持长期业务持续发展的指导方针、扩张市场份额。

四、管理责任：

1、管理层的经营责任

公司已实行经营责任制，总经理每年给公司管理层下达经营指标，要求定期汇报公司的经营情况，包括生产、销售、资产运行、税务、利润等有关情况，每年对经营者进行一次考核。高层领导又把经营责任层层分解给下属各部门，每年对各部门进行业绩考核。

2、财务方面的责任

公司依据国家会计准则以及相关法律法规要求，建立健全了包括资产管理、资金管理、技术开发费用管理、成本核算规范、财务报告管理规范等规章制度。公司按照董事会要求进行财务预算和决算，建立了全面的财务报表体系，按月编制和上报各类财务会计报表。对公司重大投资决策和经营活动进行财务分析，规避公司经营风险。

根据公司相关财务管理制度，公司完善内控制度，强化内部制约制度，所有业务均须由经办人注明事由，部门负责人审核和公司领导审批，以确认其真实性和合法性，财务部严格把关。公司各类费用支出严格按照规定权限进行审批。对重大项目建设资金支出，按项目实施计划和工程进度，由项目执行负责人审核，分管领导签署确认意见，财务部门严格把关。

3、运营的透明性

上开电器注重经营信息的透明和共享，人事任免、质量问题、先进方法、员工奖励等也都会定期在宣传栏中发布，广泛听取员工意见建议。

4、审计的独立性

公司聘请会计师事务所进行外部审计并出具审计报告，以保证公司的会计报表符合国家的《企业会计准则》和《企业会计制度》，公正地反映公司的财务状况，经营成果和现金流量。事务所具备担任审计机构的任职条件，具有相关专业的履职能力，与公司没有关联利益关系，确保了外部审计的独立性。

5、利益的保护

公司一贯坚持互利共赢的经营理念，并通过各种方式实现对顾客、供应商等方面利益的负责，具体见表 5-1。

表 5-1 各相关方利益保护措施

主要相关方	具体措施	测量指标
顾客	1、明确顾客需要，细分和选择顾客对象。2、降低顾客成本，给客户带来各种便利及实现有效沟通。3、提高产品的价值和品质，保护顾客的利益等。4、在资源有效的情况下，优先保证重点顾客的交货期。5、加强对客户的服务职能，提高顾客满意度。	顾客满意度等
政府及社会公众	1、依法纳税，绝不逃税漏税。2、公司决不生产和销售伪劣产品，也不哄抬物价或实行垄断价格对社会公众负责。3、推行“清洁生产”、“节能减排”、“绿色制造”等。4、设立救助奖励资金，支持贫困大学生及奖励优秀学生。	慈善捐款额、上缴税收额等
供应商及代理商	1、将“流程透明、集约双赢”等定为公司的采购方针，保障供方的利润空间等。2、按时建立了清晰的供应商接口、多渠道的计划和复审过程来确保供应商符合要求，使质量、成本、准时交付都得到了满足。	采购交期达成率等
员工	1、关心员工生活，使员工有归宿感。2、增加员工工资。3、改善生活环境。4、改善员工福利。5、开展各种文娱活动，改善员工生活。	员工投诉次数及投诉处理的及时性、培训次数、员工收入增长率等

四、社会责任

（一）诚信守法

高层领导遵循“依法经营、诚信经营”的管理理念，严格遵循《公司法》、《经济法》、《民法典》、《产品质量法》、《安全生产法》、《环保法》、《劳动法》以及汽车开关行业的相关法律法规，加强员工法律知识培训，配合政府部门开展普法教育活动，鼓励表彰员工的“正能量”，使诚信守法的作风深入公司全体员工的意识和行为。公司合同主动违约率为零，从不拖欠银行贷款，逾期应收账款降至合理范围，公司高层、中层领导都没有违法乱纪纪录，员工违法次数为零，在顾客、用户、公众、社会中树立了良好的信用道德形象。

（二）质量安全

公司制定常规产品生产运行控制流程，做到每一个环节严格控制，严格把关，确保每个产品的生产都符合相关要求，确保最终产品质量的合格。公司还运用三检制，即自检、抽检、质量监察小组对产品质量进行严格把控。其中自检包括产品自检和后整理自检，产品自检是指员工对自己所生产出来的产品，按照生产工艺单的要求自行进行检验，并作出是否合格的判定且在《自检单》上做好相关的自检记录；后整理自检涵盖产品制造的各个工序。

（三）员工权益

尊重员工，保障员工的合法权益

公司自成立以来严格遵守《中华人民共和国劳动法》、《中华人民共和国劳动合同法》等劳动和社会保障方面的法律、法规和规章。实行劳动合同制，与所有员工按照《劳动合同法》的有关规定签订了《劳动合同》，并为员工提供了社会保障计划。目前，公司已根据国家及地方的有关规定，为员工缴纳了养老保险金、工伤保险金、医疗保险金、失业保险金、生育保险金。员工可享受法定休假、婚假、丧假、产假等带薪假期。公司社会保险覆盖率为 100%，劳动合同签订率为 100%。同时，员工享有外出参观学习、发放过节福利、防暑降温药品等福利。公司不断完善员工反映问题和诉求的渠道及处理机制。员工可通过电话、微信等渠道，反映他们遇到或可能发生的问题。公司高度重视员工申述事件，保证处理程序正当、依据明确、结果恰当，保障了员工的合法权益。

公司还特别关注一些特殊群体的需求，如关注女性员工的工作环境、工作时

间、工作强度以及长期性的职业发展、公平机会等因素；针对现在越来越多的80后、90后群体的特质给予更多的关注，为其制定职业生涯规划，明确发展通道，开展师带徒手把手指导和专项培训，给予更高工作目标，提高其业务技能和个体素质；针对家庭有困难的员工，公司通过基金会予以大力帮助和支持，董事长亲自出面联系优质医疗资源、教育资源，视员工为亲人，不断提升员工归属感。

公司通过各种方式，如国庆、五一文体活动等，丰富员工的工作和业余生活，构造和谐工作环境，激发员工爱心、积极性和创造性，促进公司和谐发展。

公司高层领导通过短信/微信平台、合理化建议、员工满意度调查、员工座谈会、下基层参加部门例会、娱乐活动、午餐会等形式，调查、了解员工意见和建议，获取员工满意度信息。明确的问题由行政部负责跟踪督办，要求各相关职能部门在规定时间内进行处理。高层领导注重现场了解情况并在承诺时间内及时做出积极的反馈和处理。

五、环境责任

公司坚持“绿色制造，创新驱动未来——致力于可持续发展的汽车电子零部件生产，共创低碳出行新时代。”的环保方针，通过不断改进技术与工艺，更换零部件，强化管理，减少各种废弃物的产生，保证各种污染物达标排放；通过节能降耗，不断提升能源、资源的使用效率；通过加强环保方面的培训，确保每一位员工认知日常工作生活行为对环境的影响。

（一）环境保护

公司产品及生产、运营过程对环境污染、社会风险不良影响较小，但公司仍非常重视环境影响控制，严格贯彻国家相关法律法规，颁布并实施了《环境因素识别与评价控制程序》、《环境、职业健康安全运行控制》等制度和管理办法。

三年来，无环境污染事故，各污染源稳定达标排放，各类环境治理设施运转正常，公司产品的生产过程中不存在重污染的情况，对于生产过程中的废水、废气、固体废弃物和噪音问题，公司已采取了适当的环保措施，对周边环境的影响很小。

（二）道德行为：

公司在生产经营活动中诚实、守信，获得顾客、供应商、质监、工商、税务

等方面的广泛好评。

（三）公益支持：

公司高层领导认为公司的发展和财富的积累来源于社会，企业取得的每一项进步和成效都得益于各级领导的呵护和关心，都离不开社会各界的厚爱和支持。遵循公司“奉献”的价值观以及公司使命，公司坚持回馈社会，认真履行企业的社会责任。公司在注重企业经营的同时，不忘社会责任，积极组织参加各类公益慈善活动。与市、区慈善总会共建慈善基金。

时间	项目	金额
2019.12.04	海盐县慈善总会-南洋村慈善捐款	3000.00
2020.12.14	海盐县慈善总会-望海街道南洋村	3000.00
2021.12.24	海盐县慈善总会-望海街道南洋村	3000.00
2022.01.27	购食品慰问困难户	321.37
2022.11.18	海盐县慈善总会-望海街道镇级	10000.00
2023.12.15	海盐县慈善总会-望海街道镇级	10000.00